

ВПЛИВ СЕРЕДОВИЩА НА ТВОРЧІСТЬ ЛЮДИНИ

1). Роль середовища в розвитку особистості. Середу розглядають як сукупність умов існування живих організмів і людини. Поняття «середовище» має багато значень. Розглянемо макросередовище – природне, географічне, соціальне, домашнє як частину соціальних умов життя, так як у кожному одиницю часу людина піддається їхньому впливу.

Макросередовище – мається на увазі, що оточує нас космічний простір – численними спостереженнями, фактами, експериментами підтверджено вплив ще на внутрішньоутробний розвиток, не кажучи про народжену людину, космосу, особливої прихильності зірок, комет, дій магнітних бур на сонці, зміни фаз місяця, місячних і сонячних затемнень, магнітного та гравітаційного полів землі.

Середа географічна – це певний територіальний ландшафт зі своєю географічною широтою і довготою, кліматом, різноманітністю рельєфу, рослинного і тваринного світу, природними ресурсами, джерелами тепла, цілющих вод, зон геомагнітної і геопатологеної активності тощо, екологічними умовами.

Соціальне середовище – сукупність суспільних відносин, що складаються в суспільстві (уклад життя, традиції, які оточують людину, соціально-побутові умови, обстановка, а так само сукупність людей, пов'язаних спільністю цих умов), домінуючі суспільні ідеї й цінності. Сприятливою соціальним середовищем є та, де домінуючі ідеї і цінності спрямовані на розвиток творчої, ініціативної особистості.

Домашнє середовище – колиска початку життя, оточення близьких людей, матеріальні умови – це цілий світ. Розвиток дитини забезпечується дружбою і любов'ю в батьківських відносинах, відносинах із близькими. Особливе значення у збагаченні знаннями і життєвим досвідом має спілкування з батьками та дорослими. У дитини формується потреба в спілкуванні з оточуючими, що стає найважливішим джерелом його різнобічного розвитку. Домашнє та соціальне середовище можуть надавати і негативний вплив: п'янки та лайки в сім'ях, грубість і неуцтво, кричуще приниження дітей, негативний вплив товаришів і друзів, особливо старших за віком і дорослих, все негативне, що відбувається

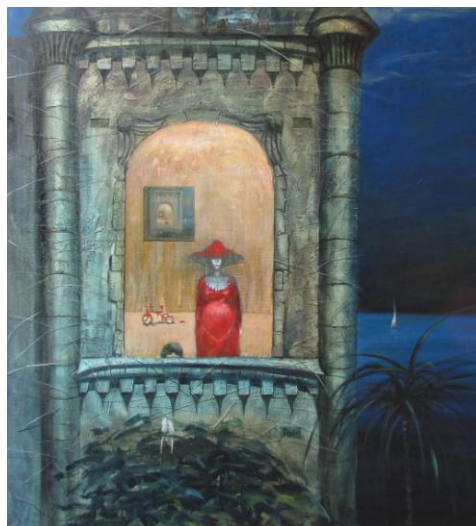


Рис. 1. Будинок біля моря,
автор Рой С.Д., 2012 р.

навколо нас.

2). Творчість, як результат генерації людини. Усе, що відбувається навколо нас, сприймається людьми з різними рівнями чутливості по-різному. Гостре сприйняття оточуючих нас подій, природи, людей, подій та інше притаманне людям, діяльність яких пов'язана з творчістю (художники, письменники, музиканти тощо).

Література

1. Аксенов Ю.Г. Рисунок и живопись / Ю.Г. Аксенов, Р.М. Закин, Е.М. Зонненистраль, Ф.М. Кригер, Г.Е. Тарасевич. – Москва : Искусство, 1963. – 364 с.